

13. april 2018

## Tilpasning af layout i resultatopgørelse og balance

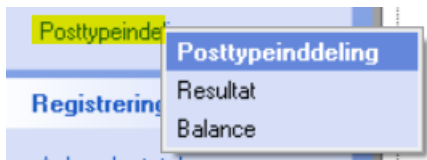


### Indhold

1	Tilpasning af layout i resultatopgørelse og balance.....	2
1.1	Visning af linjer.....	2
1.2	Layout på den enkelte linje i rapporten .....	4

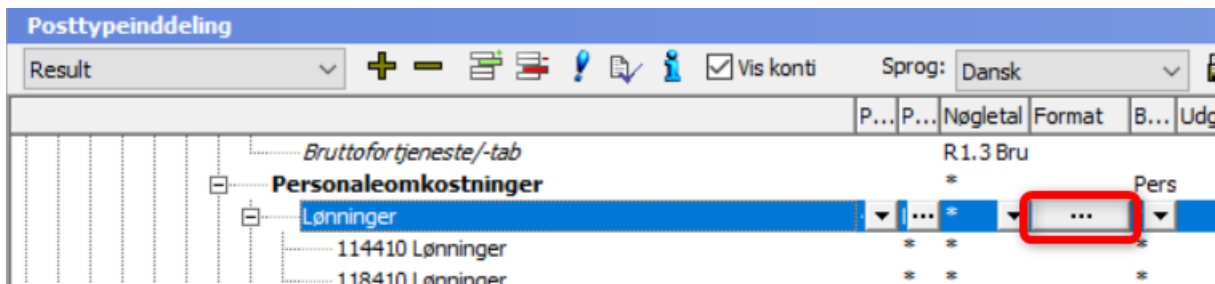
# 1 Tilpasning af layout i resultatopgørelse og balance.

I posttypeinddelingen kan man tilpasse hvilke linjer, der bliver vist i rapportens resultatopgørelse og balance. Posttypeinddelingen tilgås ved at klikke på 'Posttypeinddeling' i arbejdsgangen og vælge hhv. 'Resultat' eller 'Balance'.

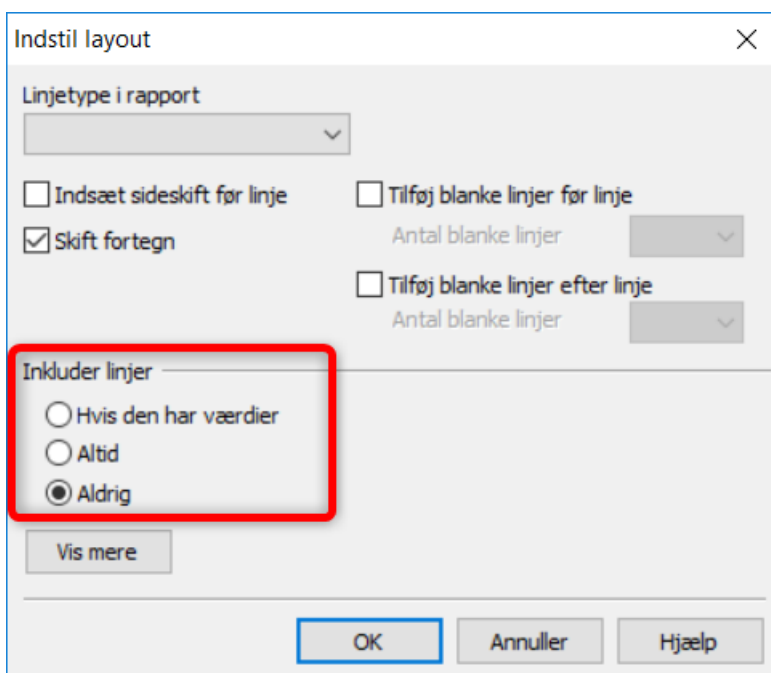


## 1.1 Visning af linjer

Visning af den enkelte linje tilpasses ved at klikke på formatknappen på den enkelte linje, som vist nedenfor.



I det vindue, der fremkommer, kan man indstille, hvornår den valgte linje bliver vist i rapporten. Når den ønskede indstilling er valgt klikkes 'OK'.



1. Hvis man vil have vist summen af 'Lønninger', skal man klikke på formatknappen for overskriften 'Lønninger' og indstille visningen af linjen til 'Hvis den har værdi', som beskrevet ovenfor.
2. Hvis man derimod ønsker at få vist de samlede personaleomkostninger, skal man klikke på sumlinjen for gruppen 'Personaleomkostninger', indstille visningen af linjen til 'Hvis den har værdi', som beskrevet ovenfor. Sumlinjen er den linje, der står med *kursiv* skrift og er placeret i bunden af gruppen.

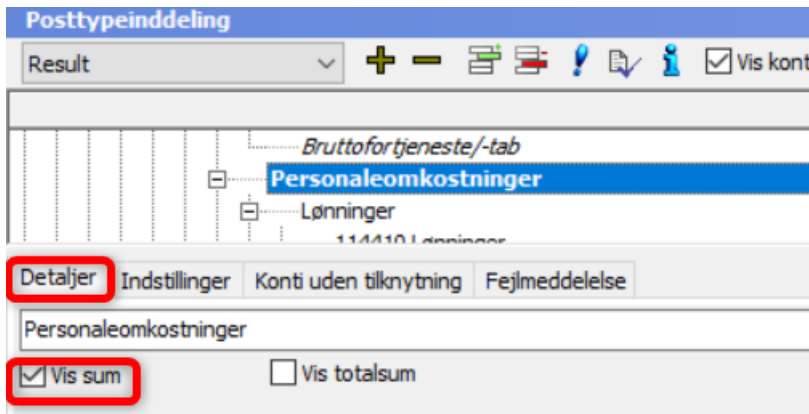
Hvis man er i tvivl om det er overskriften eller sumlinjen der skal indstilles kan man kigge på linjen og se om der står tal ud for linjen. Ud for overskriften 'Personaleomkostninger' fremgår der ingen værdier, mens der ud for overskriften 'Lønninger' fremgår værdien 7.721.073.

Posttypeinddeling								
Result		P...	P...	Nøgletal	Format	B...	Udgående balance	Ænd
	Bruttofortjeneste/-tab			R1.3 Bru			-9.924.564	
	<b>Personaleomkostninger</b>			*		Pers		
	<b>Lønninger</b>			*			7.721.073	
	114410 Lønninger		*	*		*	2.735.638	
	118410 Lønninger		*	*		*	2.548.523	
	142010 Lønninger		*	*		*	2.436.912	
	Pensioner	408	Løn	*		*	744.357	
	114610 Pensioner		*	*		*	253.668	
	118610 Pensioner		*	*		*	249.367	
	142410 Pensioner		*	*		*	241.322	
	Omkostninger til social sikring	408	Løn	*		*	76.009	
	114710 Omkostninger til social sikring		*	*		*	25.694	
	118710 Omkostninger til social sikring		*	*		*	25.694	
	142610 Omkostninger til social sikring		*	*		*	24.621	
	Personaleomkostninger overført til aktiver	408	Løn	*		*	0	
	Andre personaleomkostninger	408	Løn	*		*	0	
	<i>Personaleomkostninger</i>			R2.2 Løn			8.541.439	
	Af- og nedskrivninger af materielle og immaterielle anlægsakt 50 \ Reg R3.1 Af-					Af- (	1.125.000	
	114810 Af- og nedskrivninger af materielle og immateriell		*	*		*	375.000	

Hvis der ikke er en sumlinje ved en gruppe, kan den tilføjes på følgende måde:

Klik på overskriften der hører til gruppen. I ovenstående eksempel skal man klikke på linjen 'Personaleomkostninger' der står med **FED** skrift og er placeret over gruppen.

Klik herefter på fanen 'Detaljer' og sæt flueben ud for 'Vis sum'. Herefter vil en sumlinje fremgå i posttypeinddelingen i bunden af den valgte gruppe.



## 1.2 Layout på den enkelte linje i rapporten

Hvis man ønsker at ændre layout på den enkelte linje i resultatopgørelsen eller balancen, kan dette gøres på følgende måde:

Åben rapporten og find den linje der ønskes ændret. Højreklik på linjen og vælg 'Rediger række layout'.

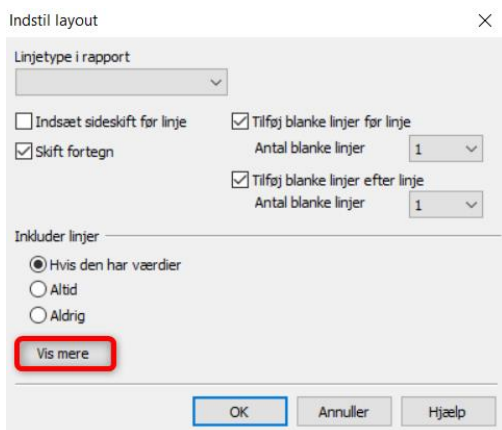
Resultatopgørelse

	Note	2015/16 kr.
Bruttofortjeneste/-tab		9.924.564
Personaleomkostninger		-8.541.439
Af- og anlægsudgifter		-1.125.000
Andre		-15.000

A context menu is open over the 'Personaleomkostninger' row, with 'Rediger række layout' highlighted in a red box. Other menu items include 'Tilføj side skift', 'Rediger kolonne bredde', and 'Set sidemargener'.

I vinduet der fremkommer klikkes på 'Vis mere'

Herved folder vinduet sig ud og det er muligt at tilpasse layoutet.



Punkt 1-3 på billedet nedenfor indstiller skriftens format. Med format menes skrifttype, højre- og venstre stilling, og om skriften skal være fed, kursiv eller lignende.  
Punkt 4-7 styrer streger.

			20		/15
					kr.
Bruttofortjeneste/-tab			9.521.664		11.090.000
Personaleomkostninger			-8.541.439		-7.992.000
Af- og nedskrivninger af materielle og immaterielle		1			

Annotations: 'Indstilles af 1 og 4' points to 'Personaleomkostninger'. 'Indstilles af 3 og 6' points to '1'. 'Indstilles af 7' points to the empty cell between '1' and '-8.541.439'. 'Indstilles af 2 og 5' points to '-8.541.439' and '-7.992.000'.

Det kan være svært at gennemskue, hvor indstillingerne skal sættes. Hvis der i rapporten er en linje, som ser ud som ønsket, kan man klikke på format indstillingen for den linje og sætte de samme indstillinger på den linje man ønsker at ændre.