

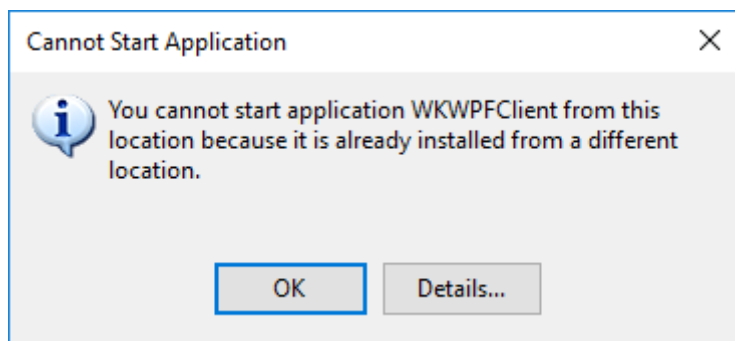
19. februar 2019

Fejl ved import fra Uniconta



1 Fejl ved import fra Uniconta

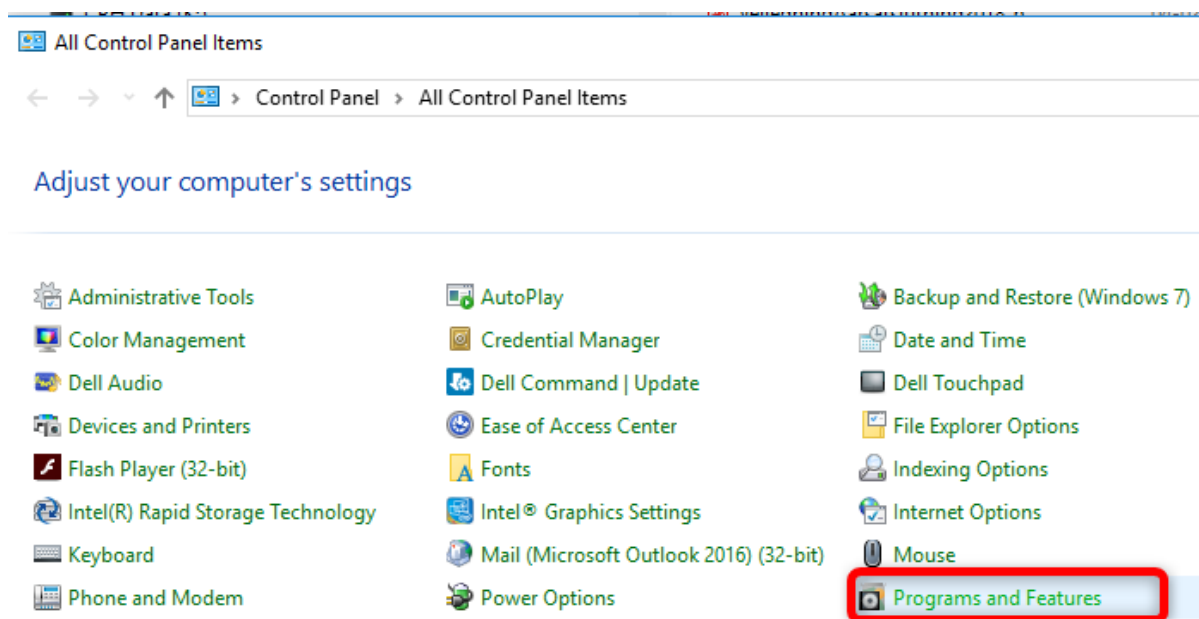
Hvis man ved import fra Uniconta får følgende fejlbesked, skyldes det, at programmet ikke kan finde applikationen WKWPFClient.



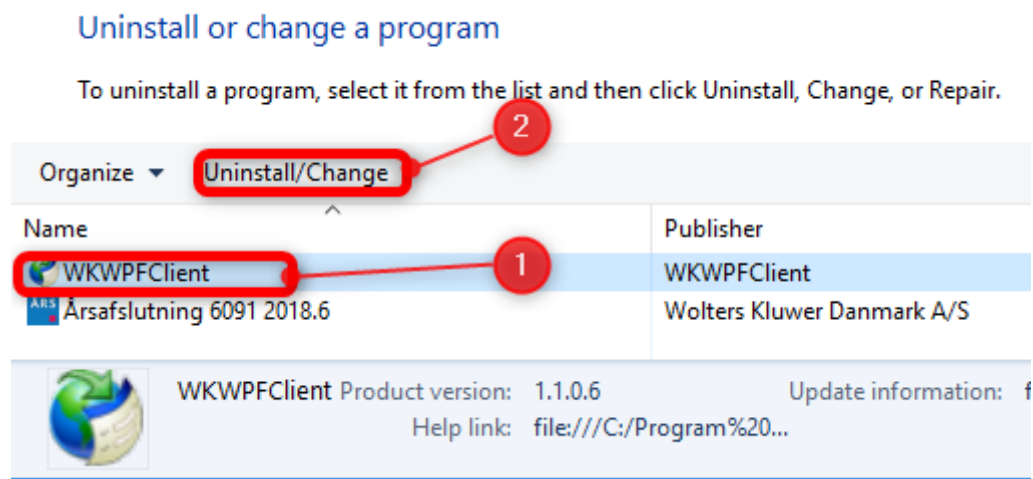
Det kan opstå, hvis Årsafslutning installeres et andet sted end det plejer eller programmets placering på anden måde ændres. Herved brydes forbindelsen til applikationen WKWPFClient.

For at genetablere forbindelsen skal applikationen slettes og installeres på ny.

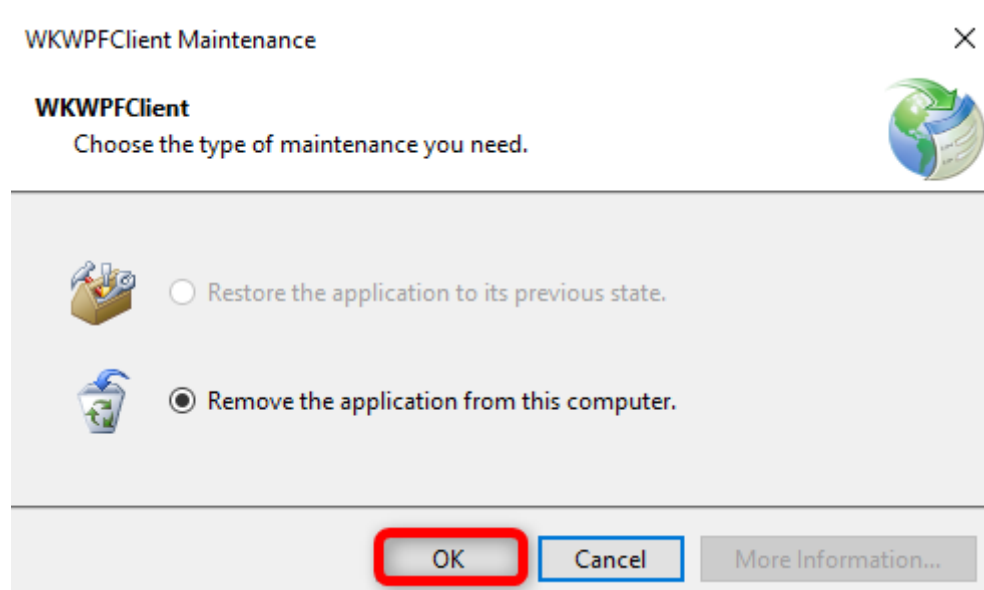
Applikationen slettes ved at åbne dit kontrolpanel og vælge 'Programs and Features'



I vinduet der fremkommer klikkes på applikationen 'WKWPFClient' og herefter klikkes 'Uninstall/Change'



Herefter klikkes 'OK'



Nu fjernes applikationen og vil ikke længere fremgå af oversigten.

Når du efterfølgende vil hente data fra Unicon, vil programmet automatisk bede dig om at installere en ny 'WKWPFClient'. Her klikker du på 'Install' og efterfølgende kan der hentes data på sædvanlig vis.

